

T

A

Č

R

Výzkum užitečný pro společnost

T A
Č R

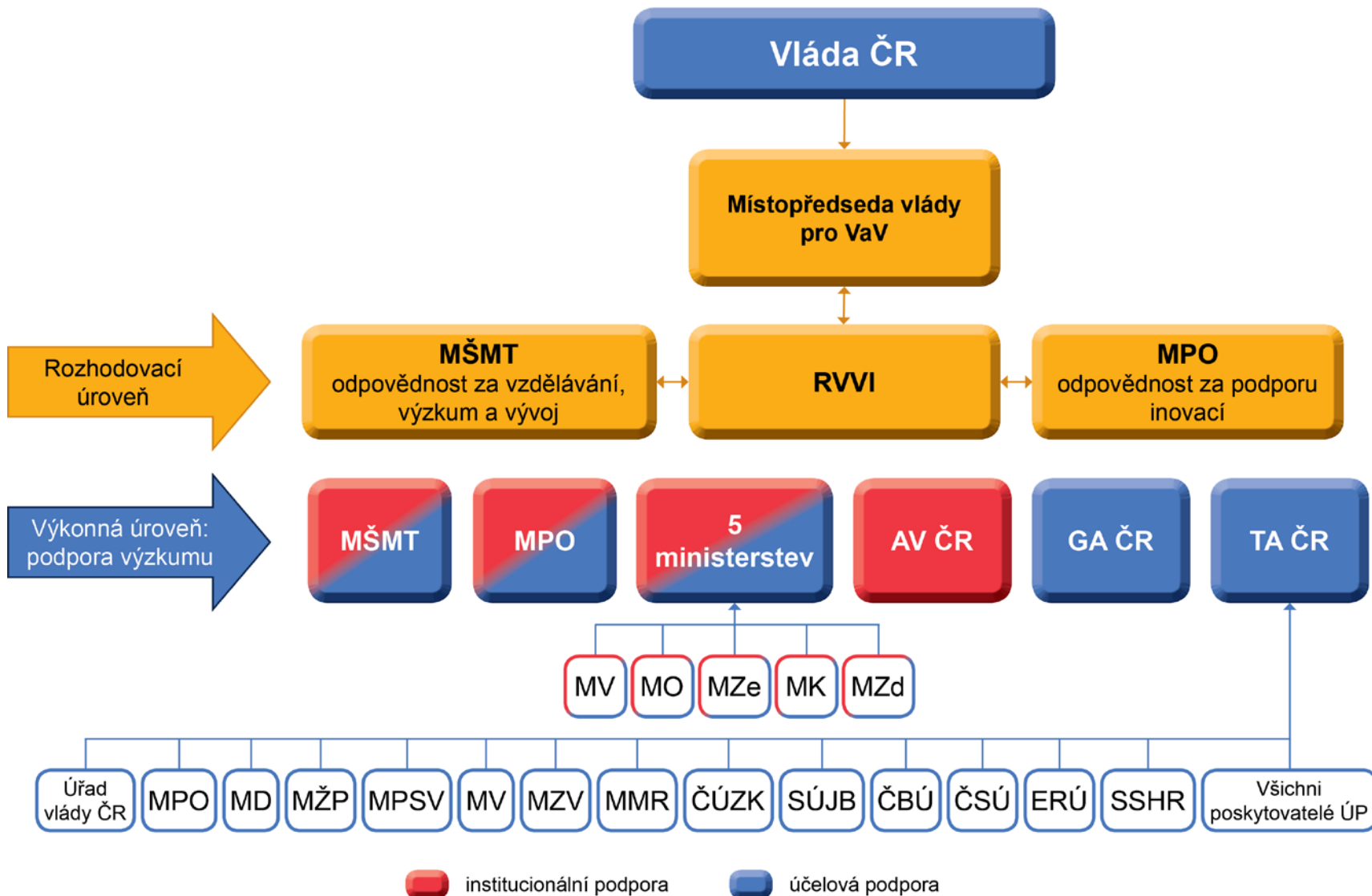
Aktuální informace z Technologické agentury ČR

Miroslav Janeček
Člen předsednictva TA ČR

Seminář, Praha

14. dubna 2016

System podpory VaVaI v ČR



- **ALFA** – podpora VaV zejména v oblasti progresivních technologií, materiálů a systémů, energetických zdrojů a ochrany a tvorby ŽP a dále v oblasti udržitelného rozvoje dopravy,
- **BETA** – program veřejných zakázek VaVaI pro potřeby státní správy,
- **OMEGA** – program je zaměřen na podporu projektů, jejichž výsledky mají vysoký potenciál pro uplatnění v řadě oblastí celospolečenského života obyvatel ČR,
- **Centra kompetence** – program zaměřený na podporu vzniku a činnosti center VaVaI v progresivních oborech s vysokým aplikačním a inovativním potenciálem a perspektivou pro značný přínos k růstu konkurenceschopnosti ČR,
- **EPSILON** – podpora projektů, jejichž výsledky mají vysoký potenciál pro rychlé uplatnění v nových produktech, výrobních postupech a službách,
- **GAMA** – podpora ověření výsledků VaV z hlediska jejich praktického uplatnění a na přípravu jejich následného komerčního využití,
- **DELTA** – program podpory spolupráce v VaV prostřednictvím společných projektů technologických a inovačních agentur

Struktura a počty účastníků v podpořených projektech TA ČR*

(Aktualizováno k 31. 1. 2016)

Typ organizace	Velikost/druh organizace	Počet účastníků	Dotace (v mil. Kč)
Podniky	Celkem	1 776	7 883,2
	malé podniky	749	2 594
	střední podniky	431	2 053,2
	velké podniky	596	3 235,9
Výzkumné organizace	Celkem	1 728	9 334,3
	veřejné vysoké školy	1 050	6 088,6
	AV ČR	217	1 254,9
	ostatní VVI	217	729,3
	ostatní VO	240	1 261,5
Celkem		3 504	17 217,6

Očekávané výsledky v programech TA ČR (Aktualizováno k 24. 11. 2015)

Výsledky	ALFA	CK	DELTA	EPSILON	GAMA	OMEGA	Celkem
P – patent	216	89	1	11	52	0	369
Z – poloprovoz	717	189	5	65	55	0	1031
F – užitný + průmyslový vzor	790	170	3	54	106	0	1123
G – prototyp, funkční vzorek	1675	543	3	180	156	0	2557
N – metodika + mapa	678	80		20	0	0	778
N - metodika	0	0	0	0	0	114	114
N – mapa	0	0	0	0	0	155	155
R – software	670	253	2	31	26	71	1053
H LEG + H NELEG	0	0	0	6	0	0	6
H LEG promítnuté do právních předpisů a norem	0	0	0	0	0	13	13
H NELEG promítnuté do směrnic a předpisů nelegislativní povahy závazných v rámci kompetence příslušného poskytovatele	0	0	0	0	0	31	31
V – výzkumná zpráva	0	0	0	0	0	21	21
X – jiné	3677	961	8	311	381	303	5641

Rozpočet TA ČR

(Střednědobý výhled – návrh TA ČR)

[tis. Kč]	2016	2017	2018
ALFA	1 134 835	593 639	50 000
BETA	123 930	x	x
OMEGA	51 500	65 373	x
Centra kompetence	894 150	930 006	823 368
EPSILON	283 477	970 249	1 261 437
GAMA	139 000	155 469	141 186
DELTA	225 619	109 375	255 537
Předpokládané programy	x	x	713 586
ZÉTA*	x	30 000	89 819
BETA2*	x	300 000	310 000
Institucionální podpora	106 428	106 445	106 445
CELKEM	2 958 939	3 288 956	3 768 956

* *Návrh programu*

- doposud TA ČR vytvořila a realizuje 7 programů a připravuje dalších 5
- máme unikátní a těžko přenositelné zkušenosti s tvorbou 12 programů podpory VaVaI
- nové programy:
 - BETA 2 – schváleno vládou
 - ZÉTA – schváleno vládou
 - ÉTA (navazuje na program OMEGA) – v RVVI
 - THÉTA (VaV pro energetiku)
 - Národní/strategická centra

- GAMA 3 - podávání projektů ukončeno (soutěžní lhůta 29. 1. - 16. 3.), vyhlášení výsledků lze očekávat do konce června
- EPSILON 2 - vyhlášení 15. 3., soutěžní lhůta do 27. 4., vyhlášení výsledků do 1. 11. 2016
- DELTA – veřejná soutěž pro spolupráci s Korejskou republikou by měla být vyhlášena v průběhu 2. Q, výsledky by měly být nejpozději do konce října.

Navazuje na program BETA, zavádí jednodušší postupy. Je zaměřen na podporu aplikovaného výzkumu a inovací pro potřeby uvedených orgánů státní správy:

Doba trvání: 2017 až 2021

Veřejné soutěže: 2016 až 2020

Předpokládaný rozpočet celkem: 1,6 mld. Kč

Příjemci podpory: podniky, výzkumné organizace

Maximální míra podpory projektu: 100 % celkových uznaných nákladů

Program je zaměřen na podporu spolupráce akademické sféry a podniků prostřednictvím zapojení posluchačů vysokých škol a mladých výzkumných pracovníků ve věku do 35 let (se započtením rodičovské dovolené apod.).

Doba trvání 2017 až 2025

Veřejné soutěže 2016 až 2021

Předpokládaný rozpočet celkem 847,2 mil. Kč

Z toho výdaje státního rozpočtu 720 mil. Kč

Délka projektů 1 až 2 roky

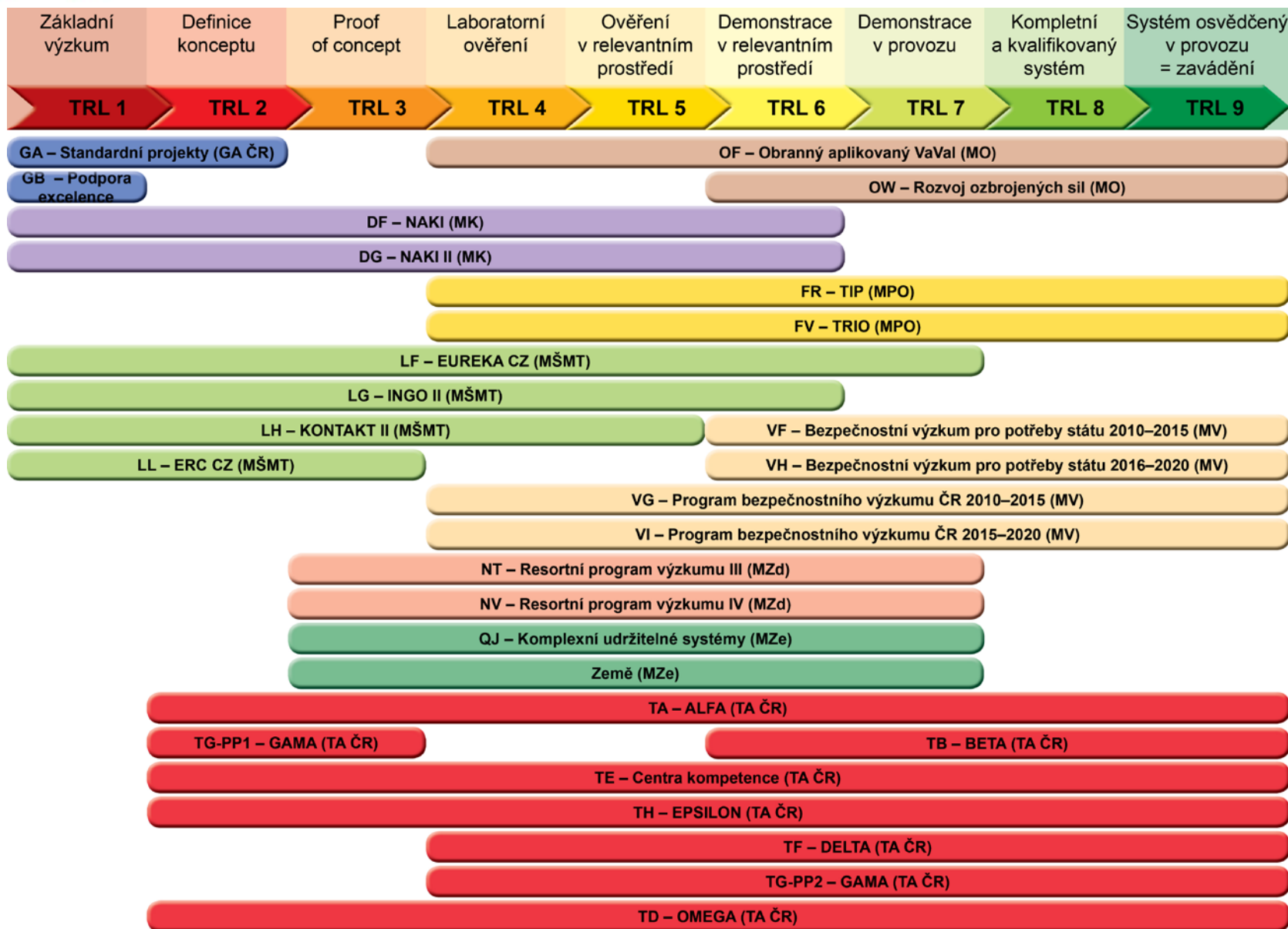
Příjemci podpory podniky, výzkumné organizace

Maximální míra podpory projektu 85 % celkových uznaných nákladů

Programy TA ČR jsou nadresortního charakteru; výhody:

- podpora je soustředěnější (není takové množství jednotlivých resortních programů)
- témata jsou více koncentrována, programy tak mají synergický efekt
- know-how tvorby programů vychází z „jednoho“ místa, čímž je zajištěna kvalita programů i jejich konzistentnost
- cílem TA ČR není „pouze“ zajistit VaVaI ve vládou stanovených oblastech, ale také zajistit využití výsledků v praxi a propojení dvou světů výzkumných organizací a firem
- programy TA ČR pokrývají vhodně jak TRL škálu, tak prioritní oblasti NPOV a vykrývají tak „bílá místa“ bez adekvátních jiných resortních programů (např. program GAMA, Centra kompetence apod.)

TRL škála a národní programy VaVal



- přímá vazba mezi tvůrci programu, tvůrci jednotlivých vyhlašovaných veřejných soutěží a realizátory programu, která zajišťuje
 - lepší pochopení záměrů daného programu při vyhlašování soutěže a administrátory programu (tj. snižuje se šance, že záměr programu nebude plně pochopen, respektive že se něco „ztratí v překladu“)
 - možnost tvůrcům programu sledovat zblízka naplňování jejich záměrů, ověřovat původní hypotézy a učit se z problémů či chyb zapříčiněných „konstrukcí“ programu
- klíčová bude role TA ČR při implementaci Národní iniciativy Průmysl 4.0
 - zásadní bude realizovat „nadresortní“ programy typu Národní centra kompetence a ÉTA
 - potřeba propojovat společenskovední výzkum s průmyslovou výrobou

3 projekty z OP LZZ, projekt INKA

Co projekty přinesly – konkrétní příklady

- ✓ Strategické mapy v oblasti VaV, metodika hodnocení účelové podpory, využití metod analýzy textů, podpora exportu výsledků VaV, metodika posuzování interních firemních projektů VaV.
- ✓ Metodiku mapování inovačních kapacit v ČR

Výsledky již jsou postupně zveřejňovány na webu TA ČR: <https://www.tacr.cz/index.php/cz/o-ta-cr/interni-projekty-tacr.html>

- ✓ TAFTIE je Evropská síť inovačních agentur (Tekes, Vinnova, NCBR, CDTI aj.)
- ✓ jak TAFTIE funguje (zasedání Boardu, organizace pracovních skupin, TAFTIE Academy)
- ✓ co bude předsednictví v roce 2017 znamenat pro TA ČR politická rovina TAFTIE – výběr priorit
- ✓ každodenní realita – organizace akcí
- ✓ příprava zahájena, jmenován řídicí výbor a projektový tým, harmonogram ...

Nové interní projekty, zaměřené na:

- pokračování v mapování inovační kapacity ČR
- hodnocení (projekty, programy)
- zlepšení poradenství

TA ČR připravuje postup pro certifikaci metodik

Důraz na odstranění duplicit

T A
Č R

Děkuji za pozornost!



Web: www.tacr.cz

